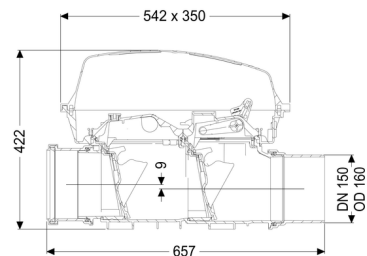
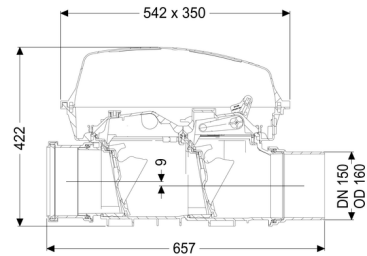
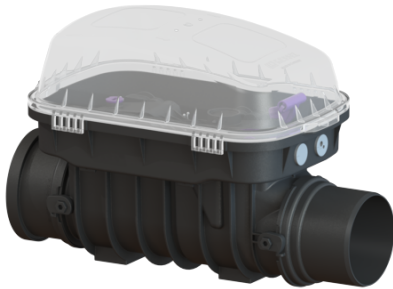


## Clapet antiretour Staufix SWA DN 150, hors sol



### Informations sur l'article

Numéro d'article: 73150.10  
GTIN: 4026092003961  
Groupe de remise: 30

### Avantages

- Transformation facile en Staufix FKA ou Pumpfix F
- Maintenance rapide, simple et sans outils
- Disponible comme kit complet ou modulaire

### Description

Le clapet antiretour Premium pour eaux usées sans matières fécales est équipé de deux clapets mécaniques qui ferment automatiquement en cas de reflux. Un clapet sert simultanément de verrouillage d'urgence à actionnement manuel.

Le système modulaire KESSEL permet aisément de transformer des systèmes existants en clapet antiretour Premium Staufix FKA ou en clapet antiretour avec pompe Pumpfix F.

Nature des eaux usées:

Eaux grises

Type d'installation:

à l'intérieur du bâtiment – sur la conduite d'évacuation des eaux usées hors sol

**Variante:**

Verrouillage d'urgence:	oui
État à la livraison:	prêt au raccordement
Protection antiretour:	Type 2
Nombre de clapets antiretours mécaniques:	2

**Caractéristiques générales:**

Diamètre nominal (DN):	150
Diamètre extérieur (DA):	160
Couleur:	noir
Norme:	EN 13564

**Dimensions:**

Longueur:	656 mm
Largeur:	350 mm
Hauteur:	422 mm

**Corps de base:**

Type de raccordement:	avec extrémité pointue et manchon
-----------------------	-----------------------------------

**Caractéristiques fonctionnelles:**

Type de couvercle:	Capot de protection
Matériau du couvercle de recouvrement:	Composite
Couleur du couvercle:	transparent
Longueur:	542 mm
Largeur:	350 mm
Hauteur:	165 mm
Verrouillage:	Fermeture à clip
Hauteur de chute:	9 mm