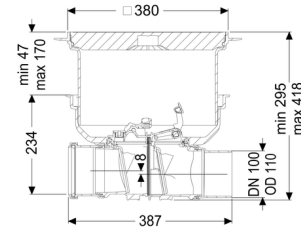
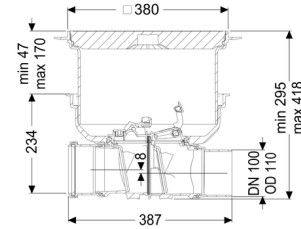


## Clapet antiretour Staufix DN 100, Dalle, carrelable, Type 2



### Informations sur l'article

Numéro d'article: 730100.10X  
 GTIN: 4026092076385  
 Groupe de remise: 10

### Avantages

- Clapet antirongeurs en option pour encore plus de sécurité
- Pose flexible, fourniture de différents couvercles de recouvrement pour la pose encastrée en dalle
- Également disponible comme kit modulaire

### Description

Le clapet antiretour pour eaux usées sans matières fécales est équipé de deux clapets mécaniques qui ferment automatiquement en cas de reflux. Un clapet sert simultanément de verrouillage d'urgence à actionnement manuel.

Le système modulaire KESSEL permet aisément de transformer des systèmes existants en clapet antiretour StaufixControl.

Nature des eaux usées:  
 Type d'installation:

Eaux grises  
 à l'intérieur du bâtiment – pose encastrée en dalle

**Variante:**

Battant en acier inoxydable pour protection anti rongeurs:	non
Nature d'étanchéité:	étanchéité composite
Verrouillage d'urgence:	oui
État à la livraison:	Prêt au raccordement (raccordement des pièces de jonction à prévoir sur site)
Protection antiretour:	Type 2
Nombre de clapets antiretours mécaniques:	2

**Caractéristiques générales:**

Diamètre nominal (DN):	100
Diamètre extérieur (DA):	110
Couleur:	noir
Norme:	EN 13564

**Dimensions:**

Longueur:	444 mm
Largeur:	444 mm
Dimensions d'encastrement, longueur:	750 mm
Dimensions d'encastrement, largeur:	750 mm

**Cuve:**

Profondeur de pose:	287 - 410 mm
Étanchéité aux eaux souterraines à partir du point bas de la cuve:	3.000 mm
Type de réglage de la hauteur:	Rehausse télescopique

**Caractéristiques fonctionnelles:**

Type de couvercle:	Couvercle carrelable
Matériau du couvercle de recouvrement:	Composite
Hauteur maxi du revêtement:	16 mm
Classe de charge:	K 3 (EN 1253-1)
Longueur:	366 mm
Largeur:	366 mm
Étanchéité:	étanche à l'eau
Verrouillage:	Lock & Lift
Hauteur de chute:	8 mm

