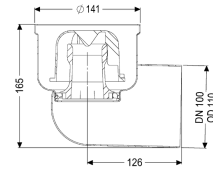
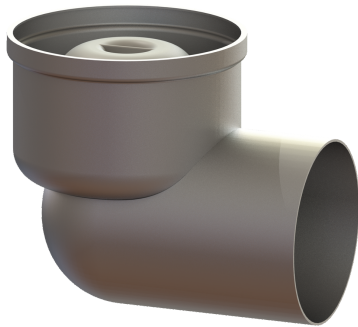


Corps de base Ferrofix Sys 125, DN 100, sortie latérale



Informations sur l'article

Numéro d'article: 54420

GTIN: 4026092053621

Groupe de remise: 70

Avantages

- En acier inoxydable particulièrement hygiénique à haute résistance mécanique
- Combinaisons variables possibles avec rehausses

Description

Associé à une rehausse du système 125, le corps de base Ferrofix en acier inoxydable est un dispositif d'écoulement ponctuel équipé d'un dispositif anti-odeur amovible ainsi que d'une protection de chantier. Le raccord d'écoulement est adapté au raccordement sur des tuyaux en fonte.

Modèle

Système:	125
Étanchéité sur le corps de base:	Embout de raccordement
Garde d'eau:	50 mm

Caractéristiques générales

Norme:	EN 1253-1
Diamètre nominal (DN):	100
Diamètre extérieur (DA):	110 mm
Dispositif anti-odeur:	compris

Dimensions

Poids net:	1,23 kg
Poids brut:	1,34 kg
Longueur:	196 mm
Largeur:	142 mm
Hauteur:	165 mm
Dimensions d'emballage, longueur:	200 mm
Dimensions d'emballage, largeur:	200 mm

Dimensions d'emballage, hauteur:	175 mm
Cuve/corps de base	
Nombre de sortie:	1
Matériau corps de base:	Acier inoxydable 14301
Type de raccordement:	latéral