

# Protection anti-retour

et siphons techniques



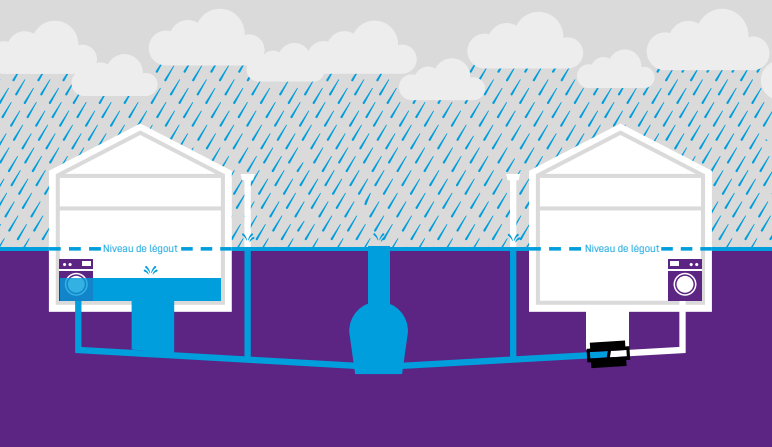
**Stop**  
aux degats liés  
aux inondations!



Made in Germany

Leader en solution d'assainissement

## Problèmes de remontées d'eaux?



Lors de fortes précipitations, le niveau d'eau dépasse le niveau maxi admissible, on entend généralement par là le niveau du sol fini. Les zones souterraines, sous-sol ou la cave sont inondées rapidement.

Le résultat: des dégâts très importants (revêtements de sol, meubles appareils électriques devenus inutilisables et surtout beaucoup de frais à prévoir).

Les systèmes d'évacuation tels que les siphons de sol, machines à laver, éviers, douches ou toilettes, qui se trouvent en-dessous du niveau de sol fini doivent être efficacement et durablement protégés contre les remontées d'eaux.

Les eaux usées évacuées en pente libre vers l'égoût peuvent être protégées par un clapet anti-retour. Si le réseau public est situé au-dessus du siphon dans le bâtiment, les eaux usées doivent être pompées et relevées à travers un poste de relevage.

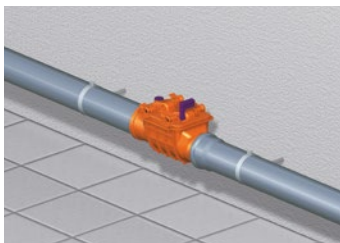
## Clapets anti-retour

---

Avec un clapet anti-retour, vous assurez une protection intégrale de l'ensemble des équipements du bâtiments contre les remontées des eaux. Différentes tailles et options sont disponibles (simple ou double clapet, verrouillage manuel ou motorisé, avec pompe de refoulement intégré en pose libre ou à encastrer)

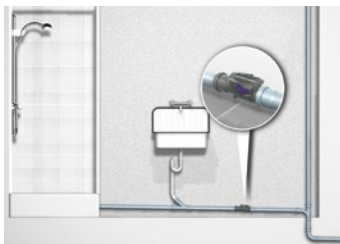
### Clapet anti-retour *Staufix* – Plusieurs tailles disponibles Ø 100 à 200

La référence depuis 40 ans – pour les eaux usées évacuées en pente libre, installation directe sur les conduites.



### *Staufix* Ø 50/75

Le premier clapet anti-retour selon la norme Ø 50 pour les eaux usées et une pente libre au canal. Protège les points d'évacuation individuels comme la douche ou la machine à laver du retour. Peut être utilisé comme un connecteur anti retour et une protection contre les perturbations provenant d'autres conduites de raccordement. Maintenance très facile, démontage sans outils.



## Staufix Siphon Ø 50

Protégez des siphons individuels facilement et à moindre coût contre le retour. Peut aussi être utilisé dans les siphons déjà existants avec fonction anti-odeur.



## Siphons de cave

En cas de fortes inondations dans les caves, les évacuations doivent être faciles à entretenir, pouvoir contenir beaucoup d'eau et si nécessaire être dotées d'une protection anti-retour.

### Siphon de cave *Drehfix* avec clapet anti-retour

Avec double clapet anti-retour et obturateur anti-odeur pour les eaux usées chargées pour écoulement par gravité vers le réseau de canalisation. Possibilité de perçage pour d'autres arrivées. Idéal pour le neuf, les opérations de remplacement et de rénovation. Disponible également avec obturateur pour hydrocarbures.



## Siphon de cave «*Universel*»

Avec double clapet anti-retour et obturateur anti-odeur pour les eaux usées chargées pour écoulement par gravité vers le réseau de canalisation, Ø 110 avec deux arrivées, Ø 50 et une arrivée, Ø 75 vers le raccordement de la douche, la machine à laver le linge etc. Idéale pour les nouvelles constructions.



## Postes de relevage

Si aucune pente libre aux égouts n'est disponible, vous pouvez évacuer vos eaux usées de manière fiable avec un système de relevage. Le poste de relevage est prévu pour relever les eaux usées (contenant des matières fécales) dont la collecte est en dessous du niveau du collecteur de rejet. Il est prévu pour une installation encastrée en dalle avec un siphon intégré sur la plaque à carreler ainsi qu'une rehausse réglable et un clapet anti-retour.

### Postes de relevage *Minilift* / *Aqualift F Compact*

Pour évacuer les eaux grises (*Minilift*) ou les eaux vannes (*Aqualift F Compact*) situées en dessous du raccordement gravitaire. Idéales pour connecter une douche, une machine à laver, un WC. Grâce à leur faible encombrement, ils s'installent facilement partout.



---

## KESSEL France

---

6A rue de l'industrie  
67118 Geispolsheim

---

Tel +33 (0) 3 88 65 76 00

info@kessel.fr

---

## Belgique

---

Tel +32 (0) 3 689 35 32

info@kessel-belgie.be

---

## Suisse

---

Tel +41 (0) 800 000 657

info@kessel-schweiz.ch

---



Plus d'informations sur

[www.kessel.fr](http://www.kessel.fr)